

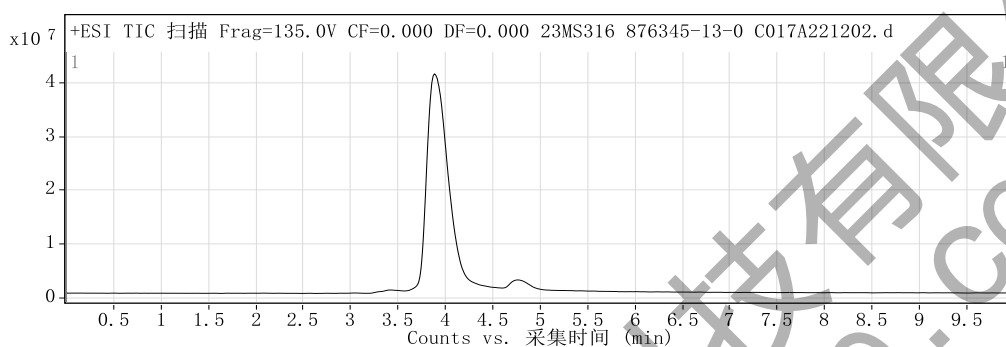
# 定性分析报告

数据文件名称 23MS316 876345-13-0 C017A221202.d 样品名称 23MS316 876345-13-0 C017A221202  
样品类型 Calibration 位置 Vial 60  
仪器名称 Instrument 1 用户名 DESKTOP-4G0NUSO\mouxin  
采集方法 通用方法(D泵).m 采集时间 2023/9/20 21:26:10  
IRM 校正状态 Not Applicable DA 方法 Default.m

设备类型 TandemQuadrupole Sample Group  
Info. Stream Name LC 1  
Acquisition SW 6400 Series Triple  
Version Quadrupole 10.0 (142)

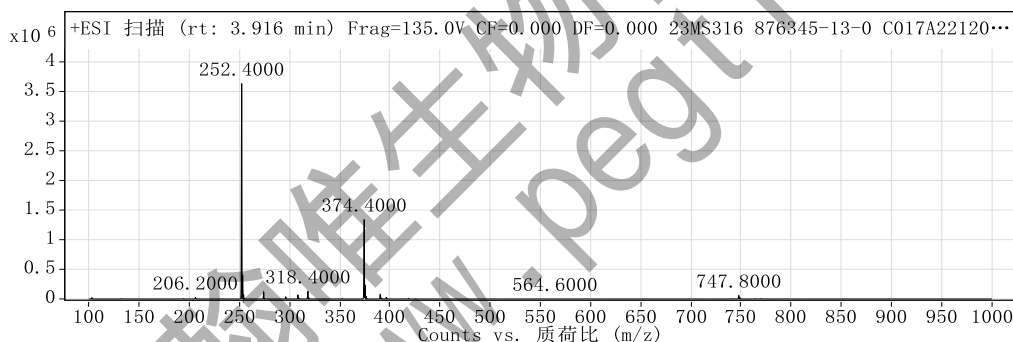
## 用户色谱图

裂解电压 135 碰撞能量 0 电离模式 ESI



## 用户质谱图

裂解电压 135 碰撞能量 0 电离模式 ESI

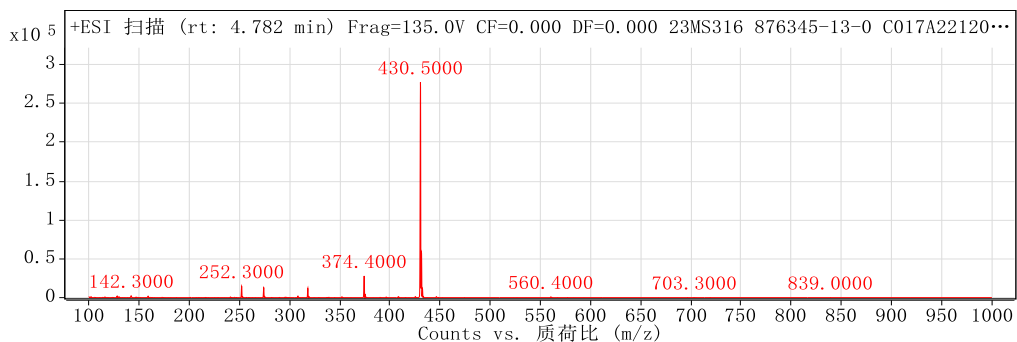


## 峰列表

m/z	z	丰度
252.4	1	3640765.5
253.4	1	394894.72
254.3	1	63084.59
274.3	1	111664.11
308.4	1	65502.84
318.4	2	128558.35
374.4	1	1343316.38
375.4	1	224317.22
390.4	1	75039.65
747.8	1	57420.54

裂解电压 135 碰撞能量 0 电离模式 ESI

# 定性分析报告



## 峰列表

m/z	z	丰度
142.3		2379.24
252.3		14686.72
274.3	1	12908.18
308.4	2	2105.42
318.3	1	12193.48
374.4		27938.82
375.3		4392.26
430.5	1	277259
431.5	1	57580.59
432.5	1	11210.56

--- 报告结束 ---